

## SEZNAM STAVEBNÍCH ÚPRAV

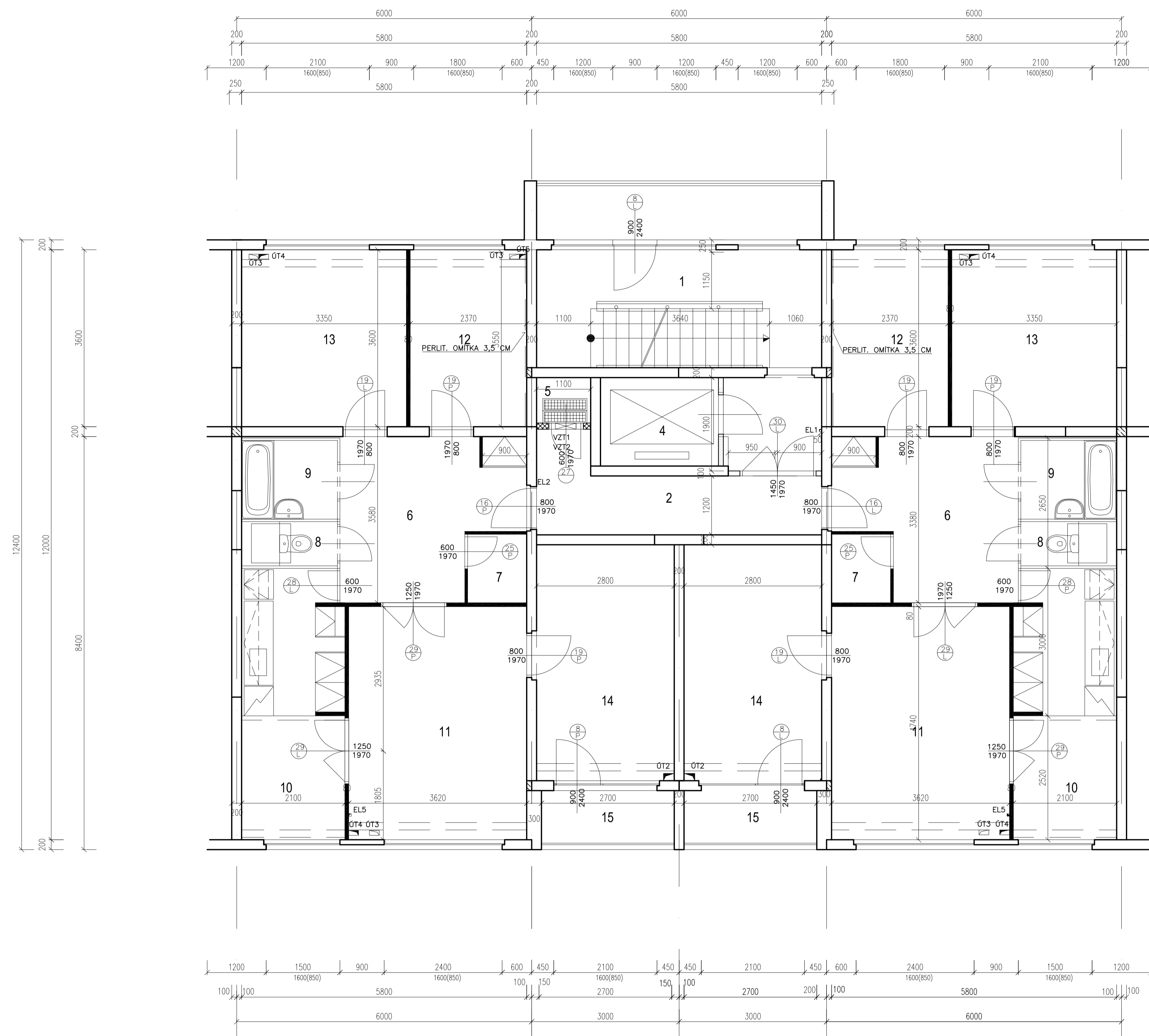
OZNAČ.	KS	DRUH	ROZMĚR	VÝŠKA OD PODL.	POZNÁMKA
ZT1	1	PROSTUP STROPEM	150/120		PROSTUP VEDEN DUTINOU PANELU
ZT2	1	PROSTUP STROPEM	100/100		PROSTUP VEDEN DOBETONOVÁVKOU
VZT1	1	PROSTUP PŘÍČKY	300/100	50	
VZT2	1	PROSTUP PŘÍČKY			ZDÍVO PŘEVEDENO ALEPO DSAZENÍ VZDUCHOTECHNIKY
EL1	1	PROSTUP STROPEM	50/50		PANEL S PROSTUPEM
EL2	1	PROSTUP STROPEM	950/200		
OT1	4	PROSTUP STROPEM A PODLAHOU	200/100		PANEL S PROSTUPEM
OT2	2	PROSTUP STROPEM A PODLAHOU	220/150		PANEL S PROSTUPEM

\* POKUD NEBUDDOU DODÁNY PANELE S PROSTUPY PRO OT 6 M DLOUHÉ, BUDDOU PROSTUPY OT1 A OT3 PROVEDENY V DUTINĚ PANELU A POSUNUTY OD NEJBLÍŽE K PŘÍČCE

## LEGENDA

Č.	ÚČEL MÍSTNOSTI	m <sup>2</sup>	PODLAHA			ÚPRAVY POVRCHŮ
			OZNAČ.	POVRCH	POZN.	
1	SCHODIŠTĚ	17,85	P5, P7	ZLINDLIT SUPER	P7 NA PODĚSTĚ	NEDPONT
2	CHODBA	8,01	P5	ZLINDLIT SUPER		NEDPONT
3	LODNĚ	6,96	P9	KERAM. DLAŽBA		NEDPONT
4	VÝTAH					VYSRAVENÍ - 2 x PAČEK
5	INSTALAČNÍ ŠKHTA	1,02				VYSRAVENÍ - 2 x PAČEK
6	PŘEDSÍŇ	10,43 + 0,54	P1	ESTEROLIT		NEDPONT
7	KOMORA	1,68	P2	VINILCOLOR		NEDPONT
8	WC	0,91	P2	VINILCOLOR		NEDPONT
9	LÁŽEŇ	2,92	P2	VINILCOLOR		NEDPONT
10	KUCHYŇ+JÍDEL. KOUT	10,09 + 0,96	P1	ESTEROLIT		NEDPONT OBKLAD BĚLN. OBKL.
11	OBYVACÍ POKOJ	17,16	P1	ESTEROLIT		NEDPONT
12	LOVNICE	8,53	P1 P3	ESTEROLIT COLOREX	P3-2NP 6,10NP	NEDPONT
13	LOVNICE	12,06	P1 P3	ESTEROLIT COLOREX	P3-2NP 6,10NP	NEDPONT
14	LOVNICE	13,44	P1 P3	ESTEROLIT COLOREX	P3-2NP	NEDPONT
15	LODNĚ	3,24	P3	KERAM. DLAŽBA		
16						

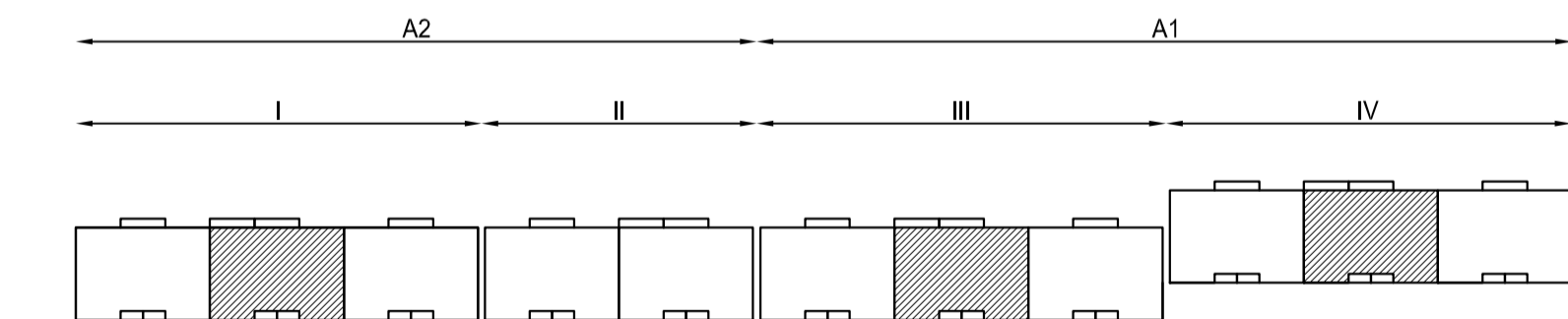
KATEGORIE BYTU	V
UŽITKOVÁ PLOCHA	78,72 m <sup>2</sup>
OBYTNÁ PLOCHA	55,82 m <sup>2</sup>
LODNĚ	3,24 m <sup>2</sup>



## ZNAČENÍ HMOT

	PANEL VVU - ETA
	PŘÍČKA Z CIHEL Cdm 12,5 cm TL. NA MALTU MVC 25
	PŘÍČKA SIPOREX
	PŘÍČKA PROMONTA

±0=271,70



Vektorizace  
Bohemiatel s.r.o. Ing. Procházková Edita  
Generální projektant  
ARCHITEKTONICKÝ ATELIER ETA PŮVHM P

SÍDLIŠTĚ BOHNICE			
II. STAVBA			
OBJEKT A		DIL. CELEK I - IV	
MĚŘITKO 1:50		FORMÁT 12xA4	Č. ZAKÁZKY 61 000 120 03
INVESTOR VHM PVS		AUTOR PROJEKTU ING. VÁVRA	STUPEŇ KPR
VED. ATELIERU ING. ARCH. V. HAVRÁNEK		ZODP. PROJEKTANT ING. VÁVRA	Č. VÝKRESU 132
		PROJEKT SPECIAL VYPRACOVAL ING. SKOPANOVÁ	DATUM červen 1973